



BOSCH



code 2806

For wooden, armored, and iron doors

direction left and right compatible

Color Black

Wifi 2.4G tuya and smart life app

There is a low battery alarm

**Face - Fingerprint-password
Mechanical key emergency**

Ic 13.56 MHZ mi fare card

OPEN BY PALM

To open the door from the application

Temporary password (repeat time)

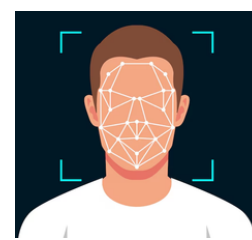
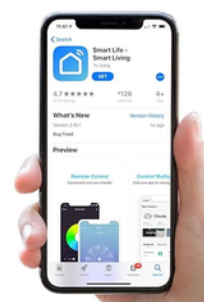
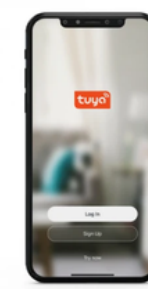
**4.45 inch internal screen
wide angle 120**

**Runs on battery
With a capacity of 7.4 volts
Made of lithium, 5000 mAh**

**Storage capacity: 200
1-9 Admin - 10-200 user**

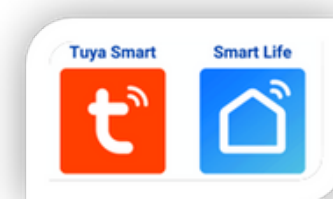


2.4 GHz





BOSCH



code 2806

For wooden, armored, and iron doors

Supports English and Chinese

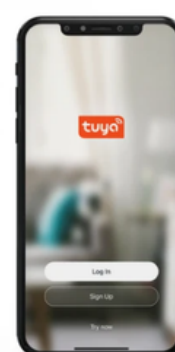


漢語
汉语
中文

Open the outdoor camera at any time through a mobile app and chat with the person at the door.

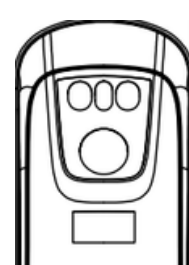


When a call is received or the doorbell rings, a code appears on the mobile application, and then the door opens.



It's possible to add a 2250 MAH battery, but it doesn't come with it.

Camera:1 MP





BOSCH



code2806

يركب على
الابواب الخشبية والفولاذية

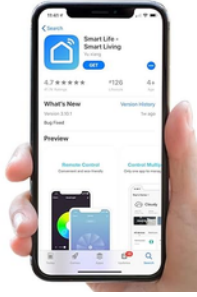


يفتح في الاتجاهين اليمين واليسار

انذار لانخفاض البطارية

اللون \ الاسود

يعمل عن طريق الموبايل أبلكيشن تويبا
وسمارت لايف
واي فاي 2.4 جيجا



يفتح عن طريق (بصمة الوجه - بصمة الاصبع
- كلمة مرور - مفتاح الطوارئ)

يفتح ايضا عن طريق الكارت
اي سي مايفير 13.56 ميغاهرتز

امكانية جعل كلمة السر مؤقتة
لفتح الباب من التطبيق مع تكرارها



يفتح ايضا عن طريق بصمة اليد

له القدرة على استيعاب 200 مستخدم
1-9 ادمن ومن 10-200 مستخدم





BOSCH



code2806

يركب على
الابواب الخشبية والفولاذية



汉语
中文

يدعم اللغتين اللغة الصينية واللغة الانجليزية



فتح الكاميرا الخارجية في اي وقت
من خلال الابلكيشن موبايل
واجراء محادثة مع الشخص المتواجد على الباب

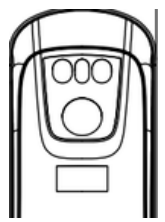


يعمل على بطاريات ب سعة 7.4 فولت
مصنوعة من مادة الليثيوم
5000 ملي أمبير

كما يوجد مدخل بور للطوارئ
كابل USB c-type5 فولت 2 أمبير



شاشة داخلية 4.45 بوصة،
زاوية عرض واسعة 120 درجة



كاميرا 1 ميجا



عند تلقي مكالمة أو رنين جرس الباب،
يظهر رمز على تطبيق الهاتف، ثم يُفتح
الباب.

من الممكن إضافة بطارية ثانية بسعة 2250
ملي أمبير، ولكنها لا تأتي معها.

سيتم إصدار تحذير التلاعب بعد 5 محاولات خاطئة
مما يؤدي إلى قفل النظام لمدة 3 دقائق.

